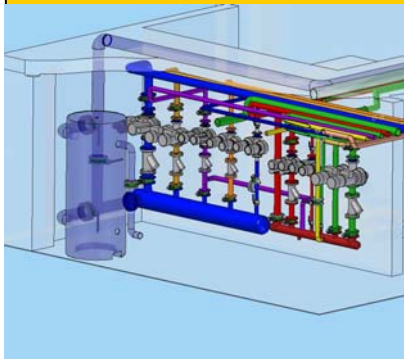
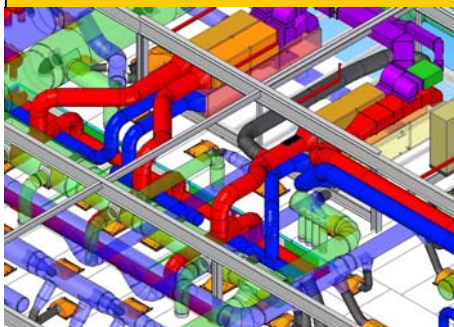


## DUELECTRON

### Ingeniería de climatización con soluciones a medida 3D



La solución de Solid Edge, en nuestro proceso de diseño es básica para el desarrollo de proyectos y su ejecución en nuestro sector.



Después de la experiencia obtenida, podemos confirmar que la inversión realizada para La solución de Solid Edge, ha sido una eficaz herramienta de trabajo para controlar la inversión de nuestro cliente en su instalación.

#### DUELECTRON, S.L.

C/ Travessia Industrial, 87  
08907 L'Hospitalet de Llobregat  
(Barcelona-Spain)

[tecnica@duelectron.com](mailto:tecnica@duelectron.com)

[www.tatxa.com](http://www.tatxa.com)

Distribuidor: Prismacim-Effort,  
S.L.

[www.prismacim-effort.com](http://www.prismacim-effort.com)

**Duelectron**, es una empresa totalmente estructurada, que desarrolla soluciones con capacidad, para afrontar el mejor diseño y calidad dentro del ámbito de la climatización, sistemas de recuperación de calor, salas blancas, calefacción, sistemas de geotermia, redes eléctricas de alta, baja y media tensión, mantenimientos, etc.

Desde su fecha de creación en Julio de 1.994 y formada por profesionales experimentados del sector, se ha mantenido en un crecimiento constante en facturación y beneficio con un único objetivo: Orientar al cliente para lograr con éxito sus requerimientos actuales y futuros.

Todos estos objetivos, se desarrollan desde la fase inicial de proyecto, plasmando los requerimientos del cliente en la Ingeniería, para conseguir como principal objetivo un resultado de alta calidad tanto en el producto como en el desarrollo.

Es decir, escuchamos, planteamos, proyectamos, gestionamos, instalamos y legalizamos.

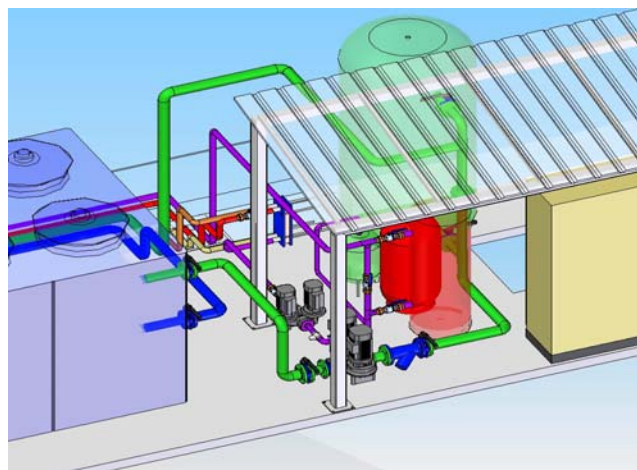
La solución de Solid Edge, en nuestro proceso de diseño es básica para el desarrollo de proyectos y su ejecución en nuestro sector.

Dado el crecimiento en el rigor y la calidad tecnológica que solicitan nuestros clientes

para nuestro tipo de instalaciones, obligó a la dirección del Departamento de Ingeniería de nuestra casa, a un planteamiento minucioso al detalle sin errores para los procesos de diseño en las fases de montaje: Reducción de costes de mano de obra, fiabilidad, flexibilidad y visión 3D.

Después de la experiencia obtenida, podemos confirmar que la **inversión** realizada para La solución de Solid Edge, ha sido una eficaz herramienta de trabajo para controlar la **inversión de nuestro cliente en su instalación**.

Para nuestro equipo de Ingeniería ha constituido una mejora para el desarrollo de cálculo, diseño, integración de elementos, resolución inmediata de variaciones en obra, nuevas ideas y peticiones del cliente, simulaciones en procesos de montaje y acabados finales.

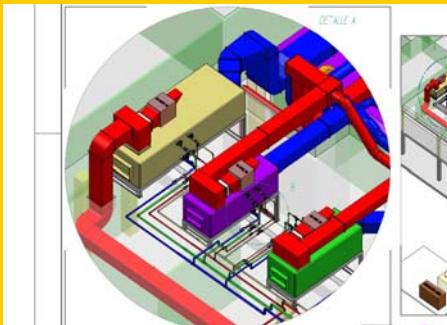


Solution  
Partner

PLM

**SIEMENS**

Entrar en la dimensión 3D nos facilita la comunicación en los desarrollos y planteamientos.

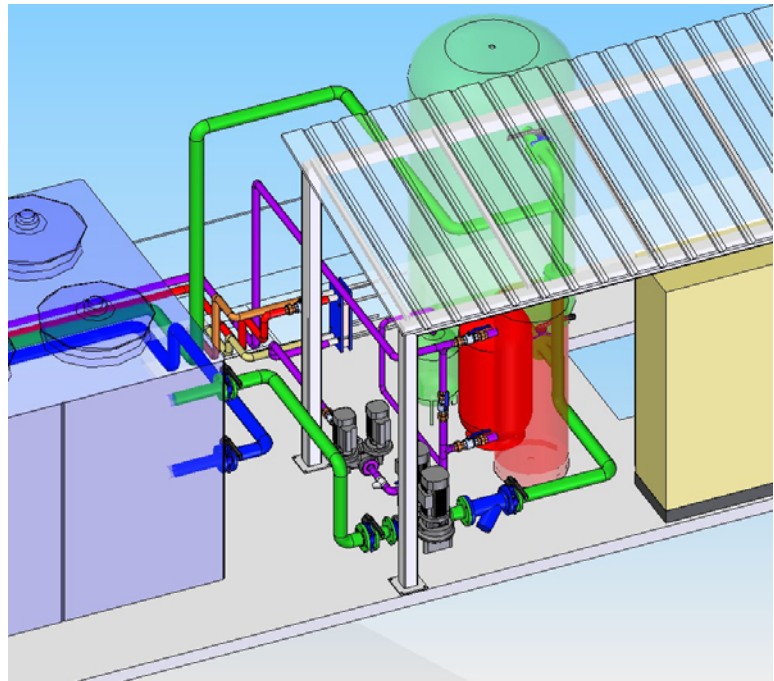


Nuestro equipo de ventas, se ha visto beneficiado con dicha herramienta, ya que nuestras últimas realizaciones son presentadas al cliente como presentación de nuestro nivel técnico.

**DUELECTRON, S.L.**  
C/ Travessia Industrial, 87  
08907 L'Hospitalet de Llobregat  
(Barcelona-Spain)  
[tecnic@duelectron.com](mailto:tecnic@duelectron.com)  
[www.tatxa.com](http://www.tatxa.com)

Distribuidor: Prismacim-Effort, S.L.  
[www.prismacim-effort.com](http://www.prismacim-effort.com)

Entrar en la dimensión 3D para posibles clientes ya conocedores de Solid Edge en las primeras fases de negociación comercial, nos facilita la comunicación en los desarrollos y planteamientos.



También nuestro equipo de ventas, se ha visto beneficiado con dicha herramienta, ya que nuestras últimas realizaciones son presentadas al cliente como presentación de nuestro nivel técnico, acompañado de algunas de nuestras últimas instalaciones, en una nueva dimensión 3D.

Quizá sea una frase hecha, pero es cierto:  
"Vale más una imagen que mil palabras".

Francesc Trullás  
**DUELECTRON, S.L.**  
Director Comercial

Solution  
Partner

PLM

**SIEMENS**