

DISEÑO DE MATERIAL ELÉCTRICO CON SOLID EDGE

Si mencionamos la ventaja más destacada debemos decir que se trata de una herramienta que permite una reducción muy considerable del tiempo de diseño y posterior comercialización de los productos.



Ver interferencias entre piezas en los conjuntos, nos proporciona una gran fiabilidad en el momento de crear los moldes por lo que dejamos atrás aquellos tiempos en los que, para conseguir que una pieza estuviera al 100%.

SOFAMEL, S.A.

Pol. Ind. Els Plans d'Arau C/ Tomás Edison, 17
08787 LA POBLA DE CLARAMUNT
(Spain)

info@sofamel.es

www.sofamel.es

Distribuidor: Prismacim-Effort, S.L.

www.prismacim-effort.com

SOFAMEL, S.A. es una empresa establecida en La Poble de Claramunt (Barcelona), dedicada a la fabricación de material eléctrico de conexión y de todo tipo de material de seguridad para la protección frente a los riesgos eléctricos.

El principal objetivo de Sofamel ha sido alcanzar un elevado grado de especialización con el ánimo de brindar una solución global a nuestros clientes, respaldado por unos estrictos criterios de calidad mediante fuertes inversiones en maquinaria y diseño de los productos que fabricamos.

En el año 2002 el compromiso con nuestros clientes y la inquietud de Sofamel por conseguir una evolución continua en el sector eléctrico, nos llevó a la adquisición, a través de Prismacim-Effort, S.L. (www.prismacim-effort.es), del programa Solid Edge de diseño en 3D. Tras su adquisición se realizó un curso de formación a nuestros técnicos para que se habituasen a la utilización del programa. La verdad es que, gracias al alto grado de implicación y profesionalidad del personal de EFFORT y a la sencillez de utilización de Solid Edge, enseguida vimos que habíamos acertado de lleno en la selección tanto del programa como del distribuidor.



Desde entonces y hasta el día de hoy son muchas las ventajas que Solid Edge ha mostrado en los proyectos que Sofamel ha llevado a cabo. Si mencionamos la ventaja más destacada debemos decir que se trata de una herramienta que permite una reducción muy considerable del tiempo de diseño y posterior comercialización de los productos.

Solution
Partner

PLM

SIEMENS

Gracias a Solid Edge este diseño es toda una realidad: se ha conseguido comercializar en un tiempo récord un producto innovador y con grandes perspectivas de mercado que se ha convertido en uno de nuestros productos estrella.

Aunque el diseño de las partes complejas y funcionales del dispositivo se debía realizar de forma muy precisa y detallada, nos resultó una tarea sencilla gracias a la facilidad del diseño con Solid

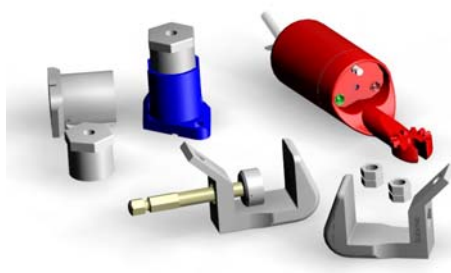
Cuando hablamos de reducción de tiempo de diseño, lógicamente, lo debemos ligar a todo el conjunto de ventajas que nos ofrece el programa. Por ejemplo, el hecho de que Solid Edge permita ver interferencias entre piezas en los conjuntos, nos proporciona una gran fiabilidad en el momento de crear los moldes por lo que dejamos atrás aquellos tiempos en los que, para conseguir que una pieza estuviera al 100%, debíamos pasar por retoques, modificaciones y más retoques de los moldes.

Otra de las grandes ventajas del programa es que se trata de una herramienta ágil y dinámica. Un ejemplo claro que nos permite apreciarlo es el sistema de

creación de los planos en 2D a partir de los diseños en 3D que, con sólo unos pocos comandos, nos permite distribuir las vistas, acotar y poner las anotaciones rápidamente.



Sofamel, como empresa emprendedora que es, decidió a mediados del año 2005 llevar a cabo el proyecto de creación de un nuevo producto, un Verificador de Ausencia de Tensión para Redes de Alta Tensión. Gracias a Solid Edge este diseño es toda una realidad: se ha conseguido comercializar en un tiempo récord un producto innovador y con grandes perspectivas de mercado que se ha convertido en uno de nuestros productos estrella.



Este Verificador de Ausencia de Tensión en líneas de Alta Tensión se trata de un dispositivo de seguridad frente a riesgos eléctricos por lo que, como tal, debe cumplir con las exigencias técnicas de una normativa específica para este tipo de producto. Debido a ello podemos decir que, aunque el diseño de las partes complejas y funcionales del dispositivo se debía realizar de forma muy precisa y detallada, nos resultó una tarea sencilla gracias a la facilidad del diseño con Solid Edge.

Toni Mabras
Responsable Departamento Técnico